



Traffic Gate

Brána A-SAFE TrafficGate poskytuje pevné a všestranné riešenie ochrany pre rôzne aplikácie, ako napríklad vjazd a výjazd pre príjem a expedíciu tovaru a ochranu nakladacích rámp.

Bol navrhnutý s dôrazom na jednoduché používanie, pričom využíva plynom asistovaný mechanizmus, ktorý zabezpečuje, že hmotnosť ramena je vždy podopretá. V zatvorenej polohe je rameno zaistené čapom, aby sa zabezpečila maximálna stabilita a pevnosť pri nárazoch.

Dostupný v 3 rôznych veľkostiach, aby vyhovoval širokému spektru pracovných aplikácií.

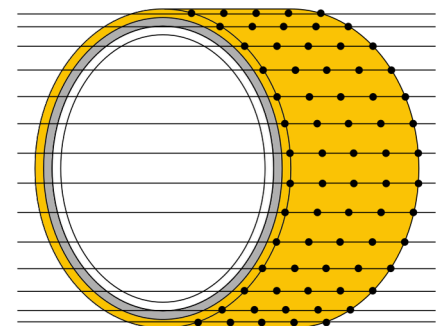




MEMAPLEX™

Polymér s maximálnou pevnosťou vytvorený z exkluzívnej zmesi najmodernejších polyolefínov a gumových aditív, odborne namiešaný pre bezkonkurenčnú pevnosť a flexibilitu.

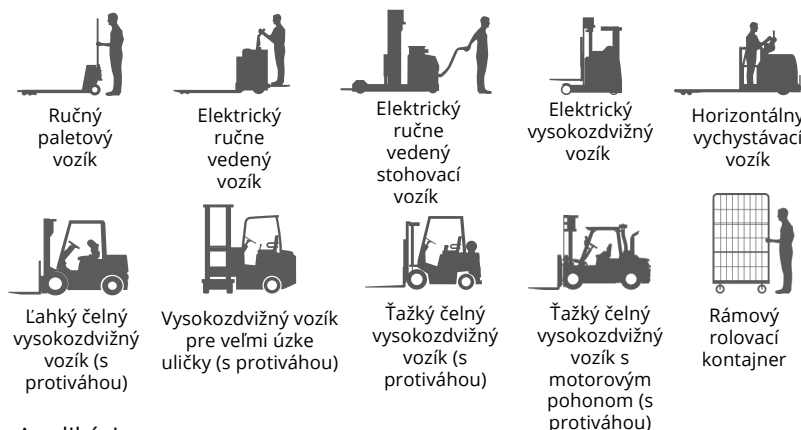
Pokročilá molekulárna reorientácia počas výrobného procesu vytvára jedinečnú vnútornú pamäť materiálu, ktorá umožňuje bráne Traffic Gate úplne sa zotaviť po nárazoch.



Revolučný 3-vrstvový materiál

- Vnútorne výstužné jadro
- Centrálna zóna absorpcie nárazu
- Vonkajšia farebná vrstva stabilizovaná proti UV žiareniu

Vhodnosť Vozidlá



Applikácia

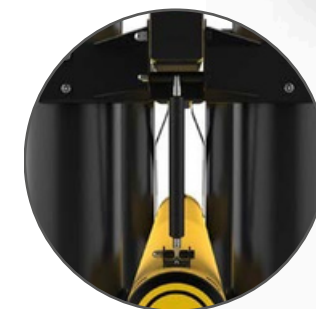


Traffic Gate prináša výraznú návratnosť investície vďaka prevencii nehôd a eliminácii prestojov, keďže vozidlá ani podlahy nie je potrebné vymieňať ani opravovať.

Vlastnosti a výhody



Veľké ovládacie rukoväte umožňujú jednoduché zdvíhanie a zatváranie brány



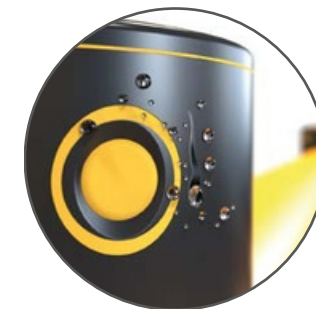
Plynom asistovaný zdvíhací mechanizmus je navrhnutý tak, aby umožnil zdvíhanie ramien širokému spektru zamestnancov.



Funkcia spoľahlivého uzamykania zabezpečuje, že bránu je možné zdvihnúť a bezpečne zaistiť v požadovanej polohe.



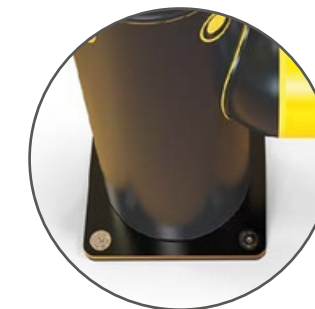
Plnofarebné prevedenie a UV stabilizácia zabezpečujú trvalú viditeľnosť a dlhodobý estetický vzhľad bez potreby opätovného náteru.



Povrch vhodný pre potravinárske prostredie, ľahko čistiteľný utieraním a odolný voči vode



Pokročilý polymér s vysokou pevnosťou, odborne namiešaný pre bezkonkurenčnú pevnosť a flexibilitu.



Zinkovo-niklová elektroforetická povrchová úprava základových dosiek je štandardom a poskytuje pokročilú ochranu.



Informačné krytky (Sign Caps) sa aplikujú na stĺpiky brány na poskytnutie doplnkových bezpečnostných a zdravotných upozornení.



Technické Informácie

Ako sa vypočíta energia nárazu vozidla



$$\frac{1}{2} \times \text{hmotnosť} \times \text{rýchlosť}^2 = \text{Jouly}$$

Testovaná nárazová energia

14,000 Joulov

3,230kg vozidlo a rýchlosť

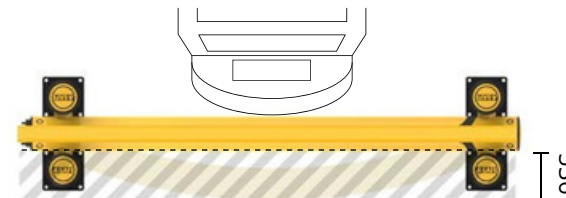


X

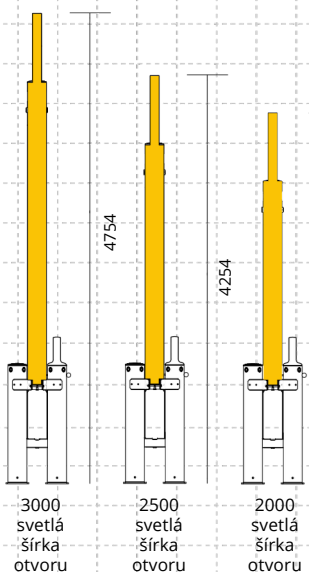
Náraz pri rýchlosti 6,5 mph

Stredová priečka – náraz pod uhlom 90° pri rozstupe stĺpikov 2000 mm

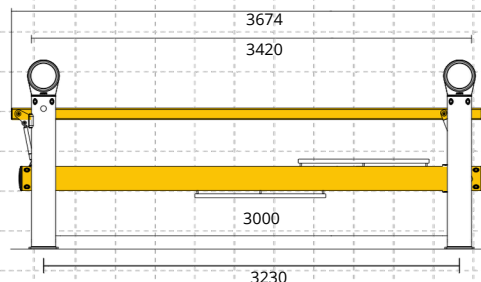
Priehyb pri maximálnej energii
536 mm, otvor 2 000 mm



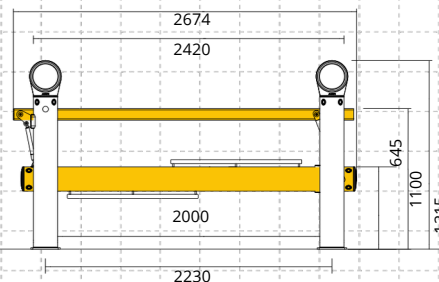
Rozmery (mm)
Strana (otvorená)



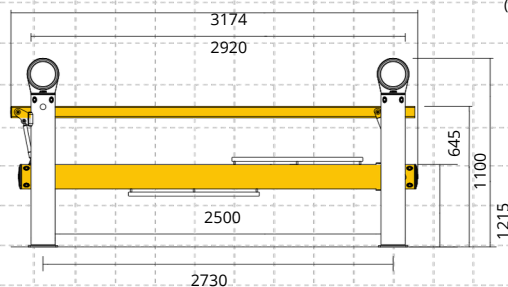
Predná
3000mmsvetlá šírka otvoru



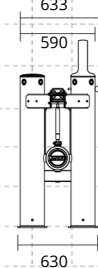
2000 mm svetlá šírka otvoru



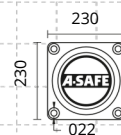
2500mm svetlá šírka otvoru



Bočná strana
(všetky varianty)



Základňa (všetky varianty)



3000 svetlá šírka otvoru
2500 svetlá šírka otvoru
2000 svetlá šírka otvoru

Vlastnosti materiálu	MEMAPLEX™
Teplotný rozsah	-10°C to 50°C
Teplota vznietenia	370°C to 390°C
Bod vzplanutia	350°C to 370°C
Toxicita	Nie je nebezpečný
Chemická odolnosť	Výborný - ISO/TR 10358
Odolnosť voči poveternostným vplyvom (sivá škála)	5/5*
Svetlostálosť (modrá vlnená škála)	7/8 **
Hodnotenie statickej elektriny (povrchová rezistivita)	10 ¹⁵ - 10 ¹⁶ Ω
Hygienické tesnenia	Áno

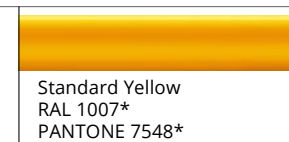
*Stupnica odolnosti voči poveternostným vplyvom: 1 = veľmi slabá, 5 = vynikajúca
**Stupnicasetlostosti:1=veľmi slabá, 8 = vynikajúca

Možnosti stĺpikov



Standard Black
RAL 9005*
PANTONE Black

Možnosti ramien



Standard Yellow
RAL 1007*
PANTONE 7548*

Farebné kombinácie

*Upozorňuje me, že uvedené farby RAL a PANTONE sú najbližšou zhodou so štandardnými farbami A-SAFE, avšak nemusia byť presnou zhodou so skutočnou farbou produktu a mali by sa používať iba orientačne.

